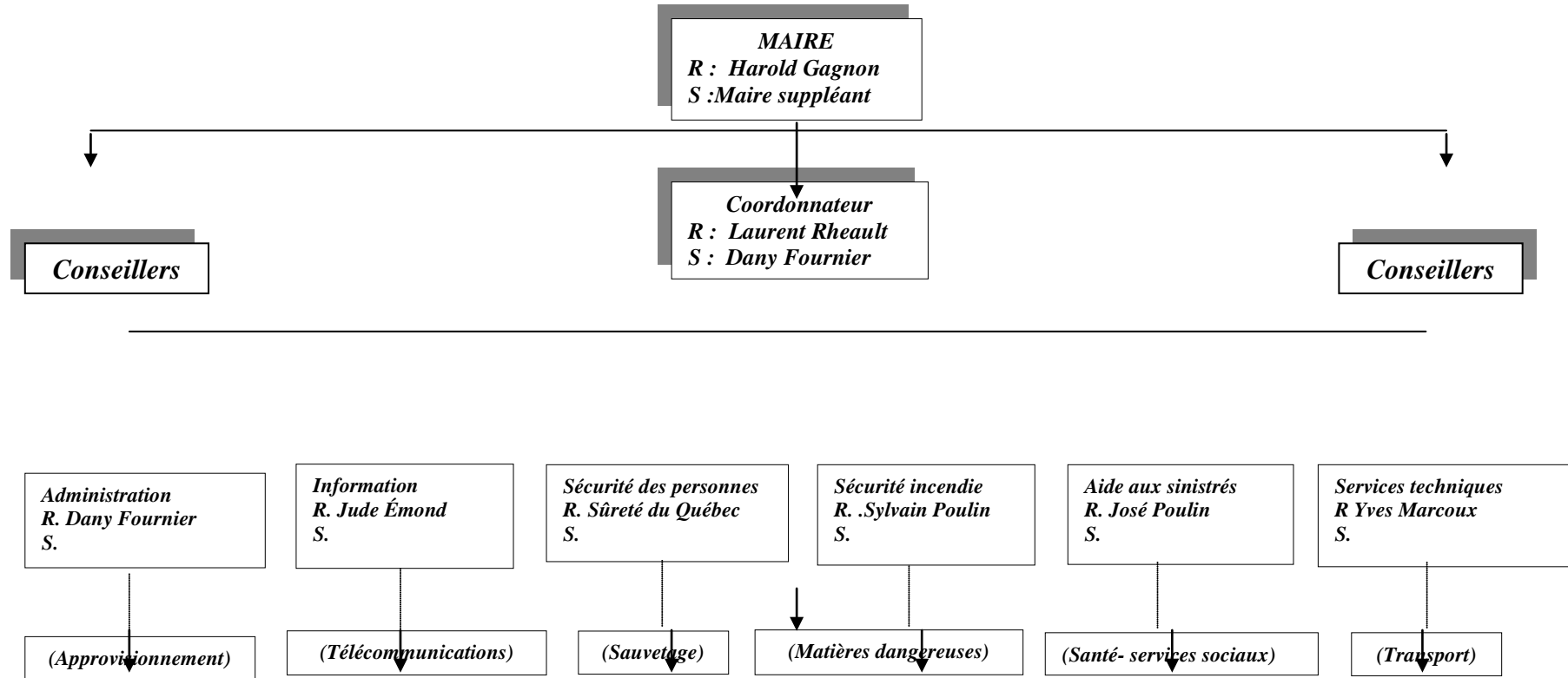


# Organigramme – organisation des mesures d'urgence Municipalité de Lac-Etchemin



## LÉGENDE:

Service régulier :  
 Service d'urgence:  
 Secteur de responsabilité greffé à un service:  
 R :  
 S :

Ligne pleine  
 Ligne pointillée  
 Parenthèse  
 Responsable  
 Substitut